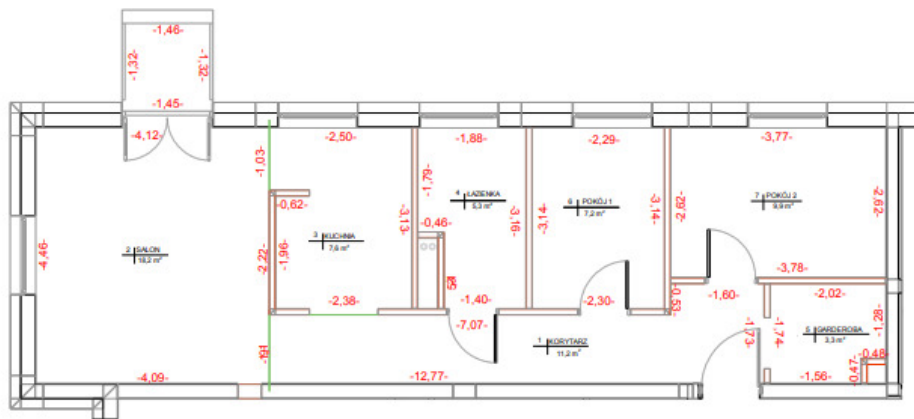


BUDYNEK MIESZKALNY WIELORODZINNY
W RADOMIU PRZY UL.TYTONIOWEJ 7

MIESZKANIE NR 2.7.09
(2 POKOJE PLUS SALON PLUS KUCHNIA)



LOKALIZACJA MIESZKANIA:
BLOK NR 2
KLATKA NR B
KONDYGNACJA VII

1	korytarz	11,19 m ²
2	salon	18,24 m ²
3	kuchnia	7,62 m ²
4	łazienka	5,26 m ²
5	garderoba	3,32 m ²
6	pokój 1	7,21 m ²
7	pokój 2	9,89 m ²
suma:		62,73 m²
balkon		1,92 m ²

INWESTOR:
MDR Radom Sp z o.o.
ul. Przeskok 2
Warszawa, 00-032

skala 1:100

Pomiar wykonany z natury w świetle ścian
Podane powierzchnie obliczone według
normy PN-ISO-9836:1997

WYKONAWCA OPRACOWANIA:

Usługi Geodezyjne ZENIT
Sylvia Bakalarz
ul. Kozienicka 213F.26-600 Radom
tel.793-502-755
NIP:796-266-57-17

GEORGIA UPRAWNIONY
Kierownik Biurogdał
Załącznik nr 15/17