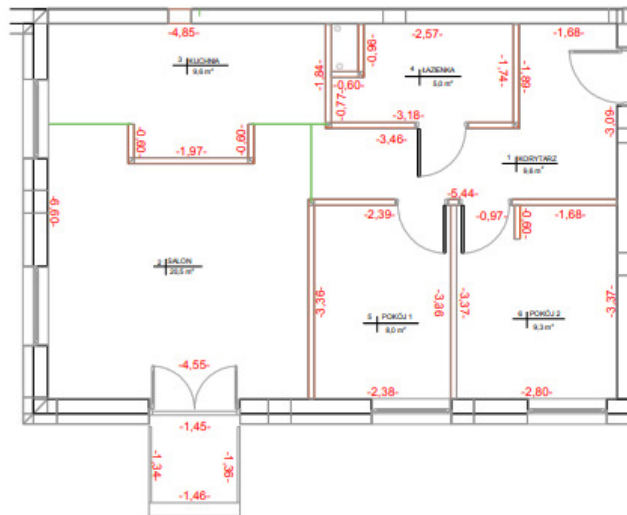


BUDYNEK MIESZKALNY WIELORODZINNY
W RADOMIU PRZY UL. TYTONIOWEJ 7

MIESZKANIE NR 2.7.08
(2 POKOJE PLUS SALON PLUS KUCHNIA)



LOKALIZACJA MIESZKANIA:
BLOK NR 2
KLATKA NR B
KONDYGNACJA VII

1	korytarz	9,65 m ²
2	salon	20,49 m ²
3	kuchnia	9,65 m ²
4	łazienka	4,95 m ²
5	pokój 1	8,01 m ²
6	pokój 2	9,32 m ²
suma:		62,07 m²
	balkon	1,96 m ²

INWESTOR:
MDR Radom Sp z o.o.
ul. Przeskok 2
Warszawa, 00-032

skala 1:100

Pomiar wykonany z natury w świetle ścian
Podane powierzchnie obliczone według
normy PN-ISO-9836:1997

WYKONAWCA OPRACOWANIA:

Usługi Geodezyjne ZENIT
Sylvia Bakalarz
ul. Kozienicka 213F.26-600 Radom
tel. 793-502-755
NIP: 796-266-57-17

GEODETA UPRAWNIENY
Miasteczko Międzyk
Załącznik 01/002/2018/1