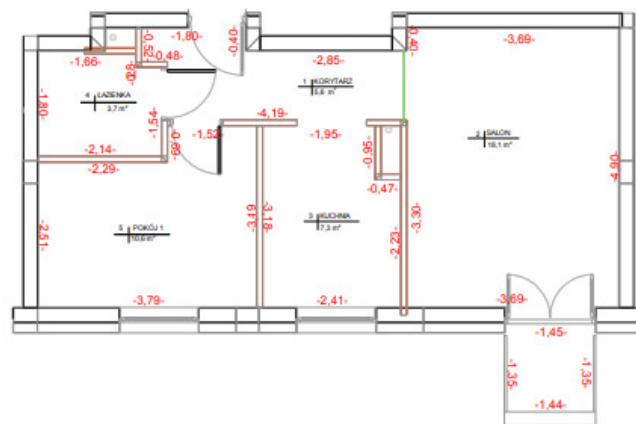


BUDYNEK MIESZKALNY WIELORODZINNY
W RADOMIU PRZY UL.TYTONIOWEJ 7

MIESZKANIE NR 2.7.07
(1 POKÓJ) PLUS SALON PLUS KUCHNIA)

LOKALIZACJA MIESZKANIA:
BLOK NR 2
KLATKA NR B
KONDYGNACJA VII



1	korytarz	5,60 m ²
2	salon	11,11 m ²
3	kuchnia	7,31 m ²
4	łazienka	3,73 m ²
5	pokój 1	10,57 m ²
suma:		38,32 m²
	balkon	1,95 m ²

INWESTOR:
MDR Radom Sp z o.o.
ul. Przeskok 2
Warszawa, 00-032

skala 1:100

Pomiar wykonany z natury w świetle ścian
Podane powierzchnie obliczone według
normy PN-ISO-9836:1997

WYKONAWCA OPRACOWANIA:

Usługi Geodezyjne ZENIT
Sylvia Bakalarz

ul. Kozienicka 213F, 26-600 Radom
tel. 793-502-755

NIP: 796-266-57-17

GEODETA UPIRAWIONY
Mirosław Napijalski
Zaśw. 03/000.ks/1041