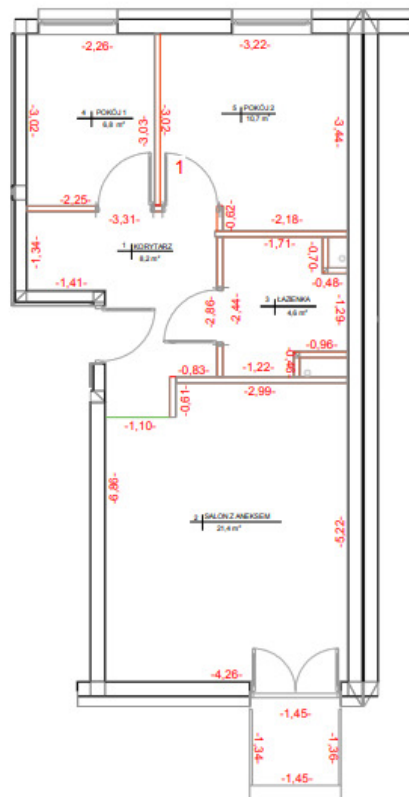


BUDYNEK MIESZKALNY WIELORODZINNY
W RADOMIU PRZY UL.TYTONIOWEJ 7

MIESZKANIE NR 2.7.06
(2 POKOJE PLUS SALON Z ANEKSEM)



LOKALIZACJA MIESZKANIA:
BLOK NR 2
KLATKA NR B
KONDYGNACJA VII

1	korytarz	8,15 m ²
2	salon z aneksem	21,36 m ²
3	łazienka	4,57 m ²
4	pokój 1	6,82 m ²
5	pokój 2	10,67 m ²
suma:		51,57 m²
balkon		1,96 m ²

INWESTOR:
MDR Radom Sp z o.o.
ul. Przeskok 2
Warszawa, 00-032

skala 1:100

Pomiar wykonany z natury w świetle ścian
Podane powierzchnie obliczone według
normy PN-ISO-9836:1997

WYKONAWCA OPRACOWANIA:

Usługi Geodezyjne ZENIT
Sylvia Bakalarz
ul.Kozienicka 213F, 26-600 Radom
tel.793-502-755
NIP:796-266-57-17

GEODETA I UPRAWNIENY
Śledztwo Akredytacja
Załącz. 07/002/01/041