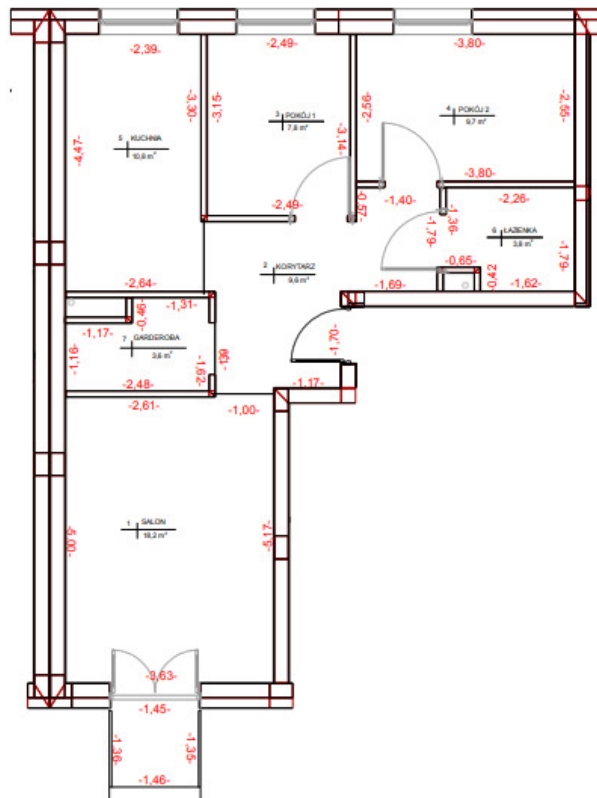


BUDYNEK MIESZKALNY WIELORODZINNY  
W RADOMIU PRZY UL. TYTONIOWEJ 7

MIESZKANIE NR 2.7.05  
(2 POKOJE PLUS SALON PLUS KUCHNIA )



LOKALIZACJA MIESZKANIA:  
BUDYNEK NR 2  
KLATKA NR A  
KONDYGNACJA VII

1	salon	18,17 m <sup>2</sup>
2	korytarz	9,61 m <sup>2</sup>
3	pokój1	7,83 m <sup>2</sup>
4	pokój2	9,71 m <sup>2</sup>
5	kuchnia	10,75 m <sup>2</sup>
6	łazienka	3,77 m <sup>2</sup>
7	garderoba	3,60 m <sup>2</sup>
<b>suma:</b>		<b>63,44 m<sup>2</sup></b>
	balkon	1,97 m <sup>2</sup>

INWESTOR:  
MDR Radom Sp z o.o.  
ul. Przeskok 2  
Warszawa, 00-032

skala 1:100

Pomiar wykonany z natury w świetle ścian  
Podane powierzchnie obliczone według  
normy PN-ISO-9836:1997

WYKONAWCA OPRACOWANIA:

Usługi Geodezyjne ZENIT  
Sylvia Bakalarz  
ul. Kocienińska 213F, 26-600 Radom  
tel. 793-502-755  
NIP: 796-266-57-17

GEODETA I UPRAWNIENY  
Mierzyszewski Marcin  
Zaśw. 01/002, nr 1641