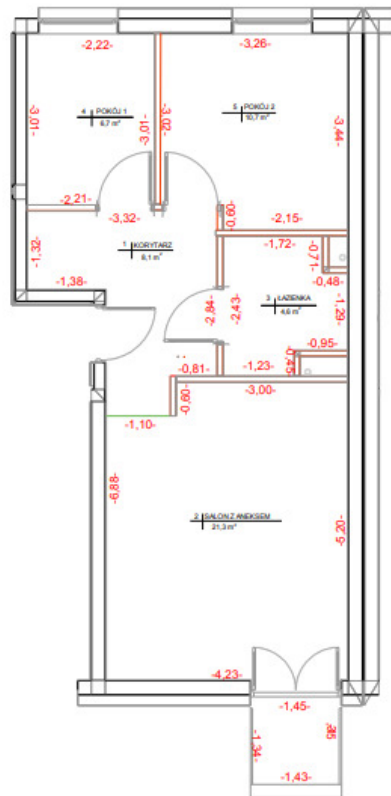


BUDYNEK MIESZKALNY WIELORODZINNY
W RADOMIU PRZY UL.TYTONIOWEJ 7

MIESZKANIE NR 2.6.06
(2 POKOJE PLUS SALON Z ANEKSEM)



LOKALIZACJA MIESZKANIA:
BLOK NR 2
KLATKA NR B
KONDYGNACJA VI

1	korytarz	8,07 m ²
2	salon z aneksem	21,30 m ²
3	łazienka	4,55 m ²
4	pokój 1	6,66 m ²
5	pokój 2	10,70 m ²
suma:		51,28 m²
balkon		1,94 m ²

INWESTOR:
MDR Radom Sp z o.o.
ul. Przeskok 2
Warszawa, 00-032

skala 1:100

Pomiar wykonany z natury w świetle ścian
Podane powierzchnie obliczone według
normy PN-ISO-9836:1997

WYKONAWCA OPRACOWANIA:

Usługi Geodezyjne ZENIT
Sylvia Bakalarz
ul. Kozielnicka 213F, 26-600 Radom
tel. 793-502-755

GEODETA UPRAWNIENY
Akredytacja: 0910000000
Załącznik: 05/000/01/1941

NIP: 796-266-57-17