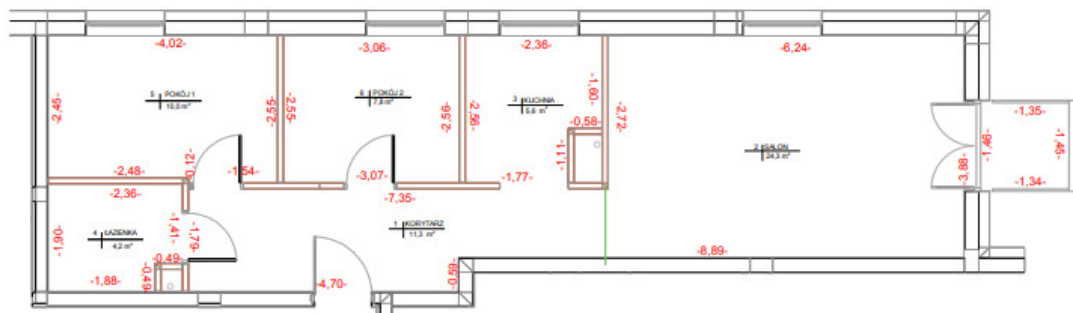


BUDYNEK MIESZKALNY WIELORODZINNY
W RADOMIU PRZY UL. TYTONIOWEJ 7

MIESZKANIE NR 2.6.01
(2 POKOJE PLUS SALON PLUS KUCHNIA)

LOKALIZACJA MIESZKANIA:
BLOK NR 2
KLATKA A
KONDYGNACJA VI



1	korytarz	11,29 m ²
2	salon	24,29 m ²
3	kuchnia	5,64 m ²
4	łazienka	4,25 m ²
5	pokój 1	10,03 m ²
6	pokój 2	7,83 m ²
suma:		63,33 m²
balkon		1,96 m ²

INWESTOR:
MDR Radom Sp z o.o.
ul. Przeskok 2
Warszawa, 00-032

skala 1:100

Pomiar wykonany z natury w świetle ścian
Podane powierzchnie obliczone według
normy PN-ISO-9836:1997

WYKONAWCA OPRACOWANIA:

Usługi Geodezyjne ZENIT
Sylvia Bakalarz
ul. Kocienińska 213F, 26-600 Radom
tel. 793-502-755
NIP: 796-266-57-17

GEODETA I UPRAWNIENI
Mieczysław Mielęcki
Zaw. 07/022-11/1841