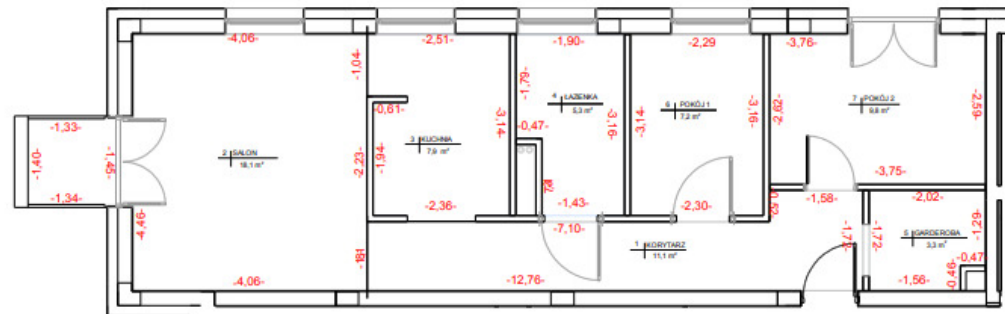


BUDYNEK MIESZKALNY WIELORODZINNY
W RADOMIU PRZY UL. TYTONIOWEJ 7

MIESZKANIE NR 2.5.09
(2 POKOJE PLUS SALON PLUS KUCHNIA)



LOKALIZACJA MIESZKANIA:
BLOK NR 2
KLATKA NR B
KONDYGNACJA V

1	korytarz	11,09 m ²
2	salon	18,08 m ²
3	kuchnia	7,87 m ²
4	łazienka	5,36 m ²
5	garderoba	3,26 m ²
6	pokój 1	7,22 m ²
7	pokój 2	9,78 m ²
	suma:	62,66 m²
	balkon	1,90 m ²

INWESTOR:
MDR Radom Sp z o.o.
ul. Przeskok 2
Warszawa, 00-032

skala 1:100

Pomiar wykonany z natury w świetle ścian
Podane powierzchnie obliczone według
normy PN-ISO-9836:1997

WYKONAWCA OPRACOWANIA:

Usługi Geodezyjne ZENIT
Sylvia Bakalarz
ul. Kocienicka 213F, 26-600 Radom
tel. 793-502-755
NIP: 796-266-57-17

GEODETA UPRAWNIENIONY
Maciejka Alena
Zaw. 051002.01.041