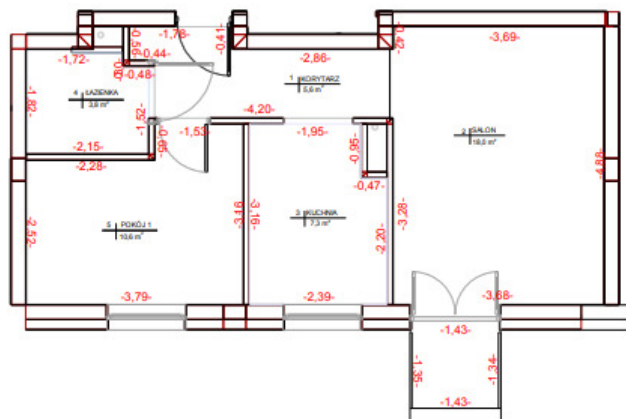


BUDYNEK MIESZKALNY WIELORODZINNY
W RADOMIU PRZY UL. TYTONIOWEJ 7

MIESZKANIE NR 2.5.07
(1 POKÓJ) PLUS SALON PLUS KUCHNIA



LOKALIZACJA MIESZKANIA:
BLOK NR 2
KLATKA NR B
KONDYGNACJA V

1	korytarz	5,63 m ²
2	salon	18,04 m ²
3	kuchnia	7,26 m ²
4	łazienka	3,76 m ²
5	pokój 1	10,58 m ²
suma:		45,27 m²
	balkon	1,92 m ²

INWESTOR:
MDR Radom Sp z o.o.
ul. Przekok 2
Warszawa, 00-032

skala 1:100

Pomiar wykonany z natury w świetle ścian
Podane powierzchnie obliczone według
normy PN-ISO-9836:1997

WYKONAWCA OPRACOWANIA:
Usługi Geodezyjne ZENT
Sylvia Bakalarz
ul. Kozienicka 213F, 26-600 Radom
tel. 793-502-755
NIP: 796-266-57-17

GEODETA UPRAWNIENY
Maciejewski Arkadiusz
Zaśw. 051025.01.0417