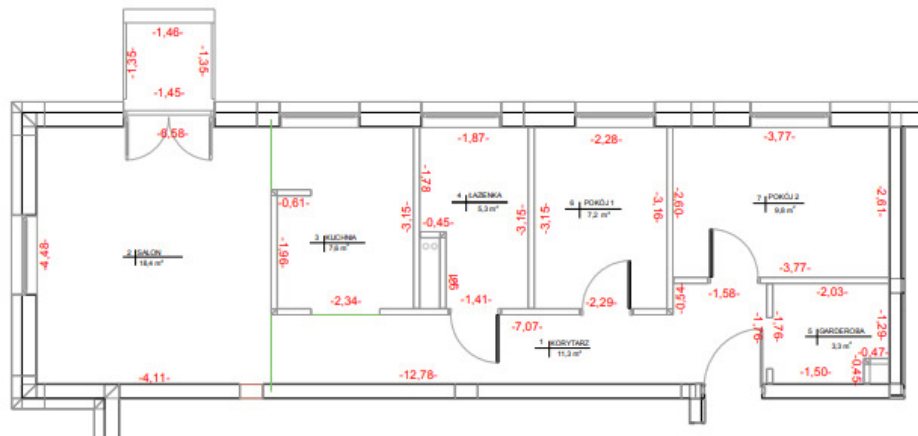


BUDYNEK MIESZKALNY WIELORODZINNY
W RADOMIU PRZY UL. TYTONIOWEJ 7

MIESZKANIE NR 2.2.09
(2 POKOJE PLUS SALON PLUS KUCHNIA)



LOKALIZACJA MIESZKANIA:
BLOK NR 2
KLATKA NR B
KONDYGNACJA II

1	korytarz	11,28 m ²
2	salon	18,39 m ²
3	kuchnia	7,60 m ²
4	łazienka	5,27 m ²
5	garderoba	3,33 m ²
6	pokój 1	7,21 m ²
7	pokój 2	9,82 m ²
suma:		62,90 m²
	balkon	1,96 m ²

INWESTOR:
MDR Radom Sp z o.o.
ul. Przeskok 2
Warszawa, 00-032

skala 1:100

Pomiar wykonany z natury w świetle ścian
Podane powierzchnie obliczone według
normy PN-ISO-9836:1997

WYKONAWCA OPRACOWANIA:

Usługi Geodezyjne ZENIT
Sylvia Bakalarz
ul. Kocienińska 213F, 26-600 Radom
tel. 793-502-755
NIP: 796-266-57-17

GEODETZA UTYBIAWNOŚCI
Kierownik: Sylwia Bakalarz
Załącznik: 03/000/22/1647