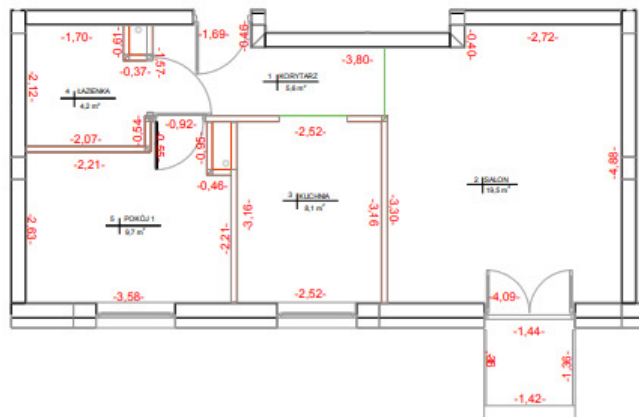


BUDYNEK MIESZKALNY WIELORODZINNY
W RADOMIU PRZY UL. TYTONIOWEJ 5

MIESZKANIE NR 1.6.07
(1 POKÓJ) PLUS SALON PLUS KUCHNIA

LOKALIZACJA MIESZKANIA:
BLOK NR 1
KLATKA NR B
KONDYGNACJA VI



1	korytarz	5,59 m ²
2	salon	19,49 m ²
3	kuchnia	8,12 m ²
4	łazienka	4,16 m ²
5	pokój 1	9,73 m ²
suma:		47,09 m²
balkon		1,94 m ²

INWESTOR:
MDR Radom Sp z o.o.
ul. Przeskok 2
Warszawa, 00-032

skala 1:100

Pomiar wykonany z natury w świetle ścian
Podane powierzchnie obliczone według
normy PN-ISO-9836:1997

WYKONAWCA OPRACOWANIA:
Usługi Geodezyjne ZENIT
Sylvia Bakalarz
ul. Kociemińska 213F, 26-600 Radom
tel. 793-502-755
tel. 793-502-755
NIP: 796-266-57-17

GEODEKTA UPRAWNIENY
Marcjanus Kowalski
Zaśw. 01/02/2016r