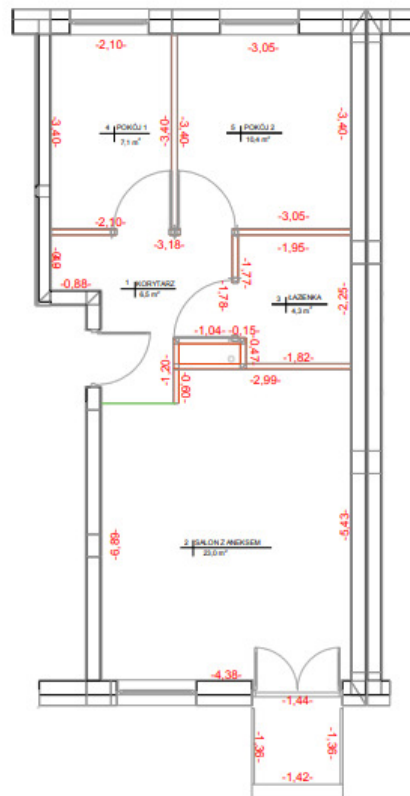


BUDYNEK MIESZKALNY WIELORODZINNY
W RADOMIU PRZY UL. TYTONIOWEJ 5

MIESZKANIE NR 1.6.06
(2 POKOJE PLUS SALON Z ANEKSEM)



LOKALIZACJA MIESZKANIA:
BLOK NR 1
KLATKA NR B
KONDYGNACJA VI

| | | |
|---|-----------------|----------------------------|
| 1 | korytarz | 6,51 m ² |
| 2 | salon z aneksem | 22,99 m ² |
| 3 | łazienka | 4,32 m ² |
| 4 | pokój 1 | 7,14 m ² |
| 5 | pokój 2 | 10,37 m ² |
| | suma: | 51,33 m² |
| | balkon | 1,94 m ² |

INWESTOR:
MDR Radom Sp z o.o.
ul. Przeskok 2
Warszawa, 00-032

skala 1:100

Pomiar wykonany z natury w świetle ścian
Podane powierzchnie obliczone według
normy PN-ISO-9836:1997

WYKONAWCA OPRACOWANIA:
Usługi Geodezyjne ZENIT
Sylvia Bakalarz
ul. Kozienicka 213F, 26-600 Radom
tel. 793-502-755
GEOMETRIA URBANISTYKI
Miętychów Miejski
Zam. 02700.10.1041
NIP: 796-266-57-17