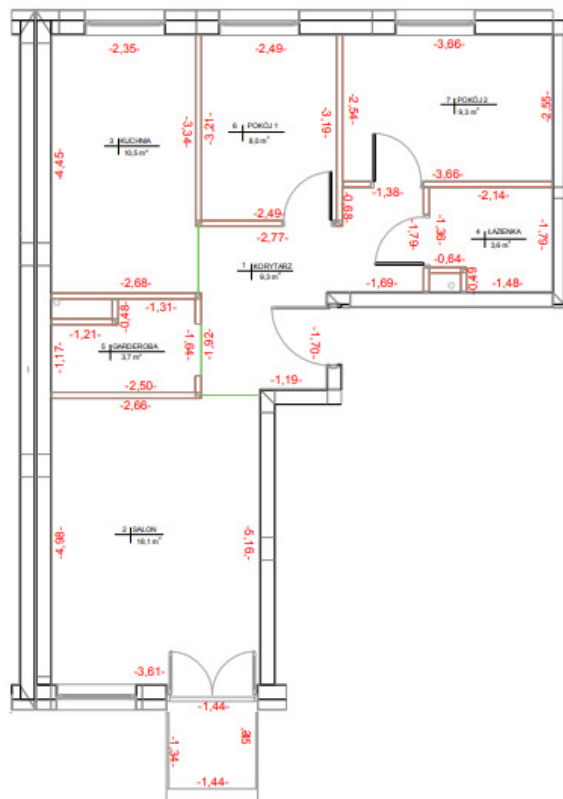


BUDYNEK MIESZKALNY WIELORODZINNY
W RADOMIU PRZY UL. TYTONIOWEJ 5

MIESZKANIE NR 1.4.05
(2 POKOJE PLUS SALON PLUS KUCHNIA)



LOKALIZACJA MIESZKANIA:
BLOK NR 1
KLATKA NR A
KONDYGNACJA IV

1	korytarz	9,29 m ²
2	salon	18,04 m ²
3	kuchnia	10,54 m ²
4	łazienka	3,54 m ²
5	garderoba	3,64 m ²
6	pokój 1	10,54 m ²
7	pokój 2	7,96 m ²
suma:		63,55 m²
	balkon	1,94 m ²

INWESTOR:
MDR Radom Sp z o.o.
ul. Przeskok 2
Warszawa, 00-032

skala 1:100

Pomiar wykonany z natury w świetle ścian
Podane powierzchnie obliczone według
normy PN-ISO-9836:1997

WYKONAWCA OPRACOWANIA:

Usługi Geodezyjne ZENIT
Sylvia Bakalarz
ul. Kocienicka 213F, 26-600 Radom
tel. 793-502-755

GEODETA UPRAWNIENY
Maciejew Marcin
Zaśw. 02102, nr 1647

NIP: 796-266-57-17