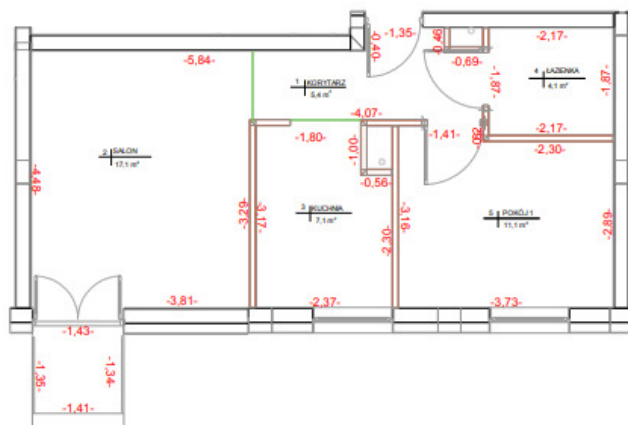


BUDYNEK MIESZKALNY WIELORODZINNY
W RADOMIU PRZY UL. TYTONIOWEJ 5

MIESZKANIE NR 1.4.03
(1 POKÓJ) PLUS SALON PLUS KUCHNIA)



LOKALIZACJA MIESZKANIA:
BLOK NR 1
KLATKA NR A
KONDYGNACJA IV

1	korytarz	5,42 m ²
2	salon	17,07 m ²
3	kuchnia	7,11 m ²
4	łazienka	4,05 m ²
5	pokój 1	11,17 m ²
suma:		44,82 m²
bakon		1,92 m ²

INWESTOR:
MDR Radom Sp z o.o.
ul. Przeskok 2
Warszawa, 00-032

skala 1:100

Pomiar wykonany z natury w świetle ścian
Podane powierzchnie obliczone według
normy PN-ISO-9836:1997

WYKONAWCA OPRACOWANIA:

Usługi Geodezyjne ZENIT
Sylvia Bakalarz
ul. Kozienicka 213F, 26-600 Radom
tel. 793-502-755

GEODETA UPIRAWIONY
Miejski Rejestr
Zdanie: 07/0001/01/041

NIP: 796-266-57-17