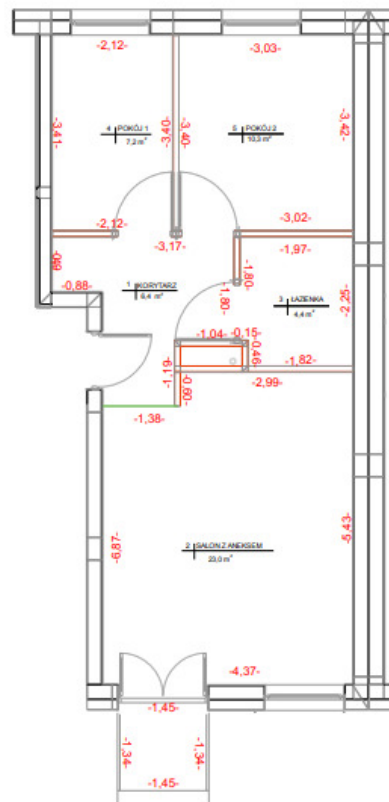


BUDYNEK MIESZKALNY WIELORODZINNY
W RADOMIU PRZY UL. TYTONIOWEJ 5

MIESZKANIE NR 1.3.06
(2 POKOJE PLUS SALON Z ANEKSEM)



LOKALIZACJA MIESZKANIA:
BLOK NR 1
KLATKA NR B
KONDYGNACJA III

1	korytarz	6,39 m ²
2	salon z aneksem	22,94 m ²
3	łazienka	4,43 m ²
4	pokój 1	7,21 m ²
5	pokój 2	10,31 m ²
suma:		51,28 m²
	balkon	1,94 m ²

INWESTOR:
MDR Radom Sp z o.o.
ul. Przeskok 2
Warszawa, 00-032

skala 1:100

Pomiar wykonany z natury w świetle ścian
Podane powierzchnie obliczone według
normy PN-ISO-9836:1997

WYKONAWCA OPRACOWANIA:

Usługi Geodezyjne ZENIT
Sylvia Boklańczak
ul. Kozimińska 213F, 26-600 Radom
tel. 793-502-755
NIP: 796-266-57-17

GEODEZA I UMIAROWANOŚĆ
Mieczysław Młynarski
Załącznik 02/03/04/1941