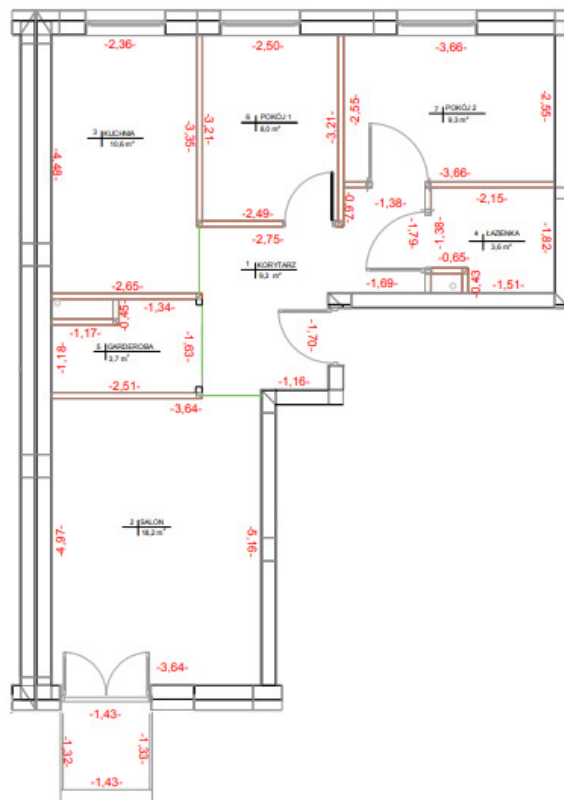


BUDYNEK MIESZKALNY WIELORODZINNY
W RADOMIU PRZY UL.TYTONIOWEJ 5

MIESZKANIE NR 1.3.05
(2 POKOJE PLUS SALON PLUS KUCHNIA)

LOKALIZACJA MIESZKANIA:
BLOK NR 1
KLATKA NR A
KONDYGNACJA III



1	korytarz	9,32 m ²
2	salon	18,15 m ²
3	kuchnia	10,65 m ²
4	łazienka	3,64 m ²
5	garderoba	3,68 m ²
6	pokój 1	8,00 m ²
7	pokój 2	9,33 m ²
suma:		62,77 m²
	balkon	1,89 m ²

INWESTOR:
MDR Radom Sp z o.o.
ul. Przeskok 2
Warszawa, 00-032

skala 1:100

Pomiar wykonany z natury w świetle ścian
Podane powierzchnie obliczone według
normy PN-ISO-9836:1997

WYKONAWCA OPRACOWANIA:
Usługi Geodezyjne ZENIT
Sylvia Bakalarz
ul.Kozienicka 213F, 26-600 Radom
tel.793-502-755
NIP:796-266-57-17

GEODETA UPRAWNIENY
Mieczysław Alamyński
Zaśw. 057026, nr 1947