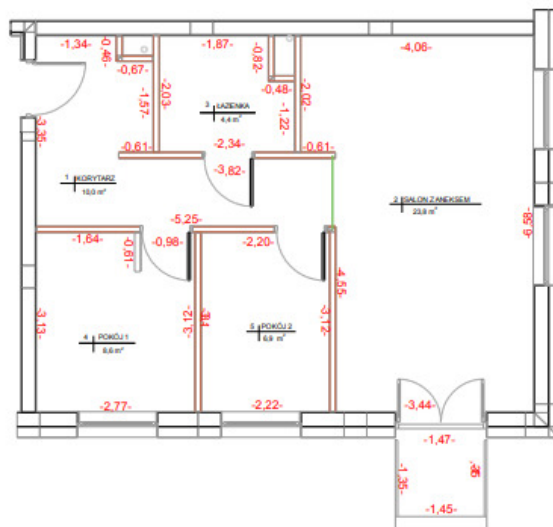


BUDYNEK MIESZKALNY WIELORODZINNY  
W RADOMIU PRZY UL.TYTONIOWEJ 5

MIESZKANIE NR 1.3.02  
(2 POKOJE PLUS SALON Z ANEKSEM)



LOKALIZACJA MIESZKANIA:  
BLOK NR 1  
KLATKA NR A  
KONDYGNACJA III

1	korytarz	10,02 m <sup>2</sup>
2	salon z aneksem	23,94 m <sup>2</sup>
3	łazienka	4,37 m <sup>2</sup>
4	pokój 1	8,57 m <sup>2</sup>
5	pokój 2	6,90 m <sup>2</sup>
<b>suma:</b>		<b>53,80 m<sup>2</sup></b>
	balkon	1,97 m <sup>2</sup>

INWESTOR:  
MDR Radom Sp z o.o.  
ul. Przeskok 2  
Warszawa, 00-032

skala 1:100

Pomiar wykonany z natury w świetle ścian  
Podane powierzchnie obliczone według  
normy PN-ISO-9836:1997

WYKONAWCA OPRACOWANIA:

Usługi Geodezyjne ZENIT  
Sylvia Bakalarz  
ul. Koziennicka 213F.26-600 Radom  
tel. 793-502-755  
NIP: 796-266-57-17

GEODETA I UPRAWNIENY  
Mikolajewski Szymon  
Zaśw. 03/022.02/1947