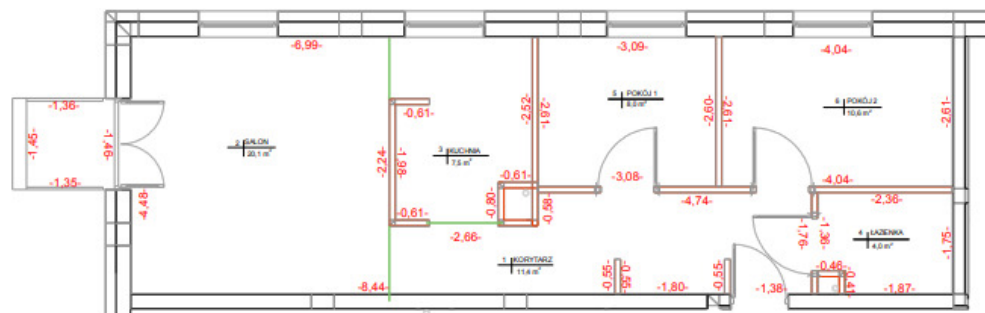


BUDYNEK MIESZKALNY WIELORODZINNY
W RADOMIU PRZY UL. TYTONIOWEJ 5

MIESZKANIE NR 1.2.09
(2 POKOJE PLUS SALON PLUS KUCHNIA)



LOKALIZACJA MIESZKANIA:
BLOK NR 1
KLATKA NR B
KONDYGNACJA II

1	korytarz	11,41 m ²
2	salon	20,11 m ²
3	kuchnia	7,52 m ²
4	łazienka	3,94 m ²
5	pokój 1	8,03 m ²
6	pokój 2	10,54 m ²
suma:		61,55 m²
	balkon	1,97 m ²

INWESTOR:
MDR Radom Sp z o.o.
ul. Przeskok 2
Warszawa, 00-032

skala 1:100

Pomiar wykonany z natury w świetle ścian
Podane powierzchnie obliczone według
normy PN-ISO-9836:1997

WYKONAWCA OPRACOWANIA:

Usługi Geodezyjne ZENIT
Sylvia Bakalarz
ul. Kocienicka 213F, 26-600 Radom
tel. 793-502-755
NIP: 796-266-57-17

GEODETA UTRAWIAROWY
Mirosław Wasyliak
ZAW. 97/000/01/1961