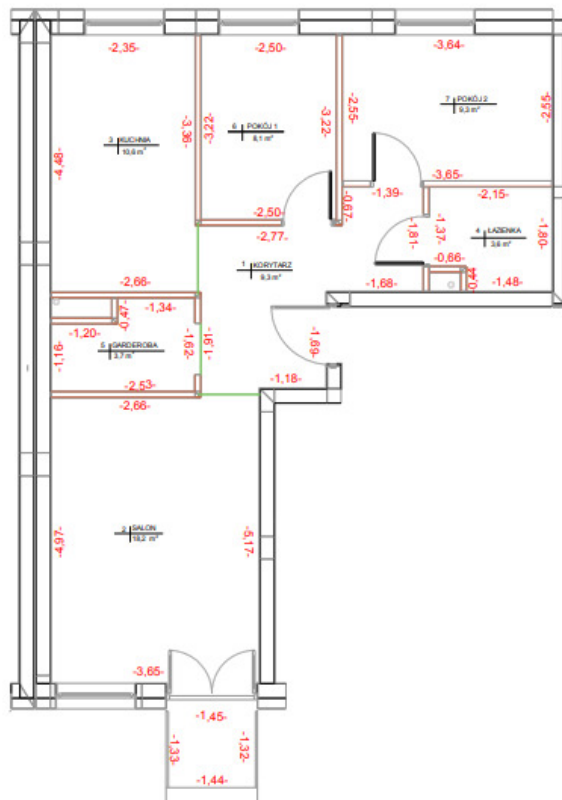


BUDYNEK MIESZKALNY WIELORODZINNY  
W RADOMIU PRZY UL. TYTONIOWEJ 5

MIESZKANIE NR 1.2.05  
(2 POKOJE PLUS SALON PLUS KUCHNIA)



LOKALIZACJA MIESZKANIA:  
BLOK NR 1  
KLATKA NR A  
KONDYGNACJA II

1	korytarz	9,31 m <sup>2</sup>
2	salon	18,21 m <sup>2</sup>
3	kuchnia	10,63 m <sup>2</sup>
4	łazienka	3,57 m <sup>2</sup>
5	garderoba	3,66 m <sup>2</sup>
6	pokój 1	8,05 m <sup>2</sup>
7	pokój 2	9,28 m <sup>2</sup>
<b>suma:</b>		<b>62,71 m<sup>2</sup></b>
	balkon	1,91 m <sup>2</sup>

INWESTOR:  
MDR Radom Sp z o.o.  
ul. Przeskok 2  
Warszawa, 00-032

skala 1:100

Pomiar wykonany z natury w świetle ścian  
Podane powierzchnie obliczone według  
normy PN-ISO-9836:1997

WYKONAWCA OPRACOWANIA:

Usługi Geodezyjne ZENIT  
Sylvia Bakalarz  
ul. Kozienicka 213F.26-600 Radom  
tel. 793-502-755

GEODEZJA I URZĄDNIKI  
Mirosław Kłopotek  
Zaśw. 07/002/01/1947

NIP: 796-266-57-17