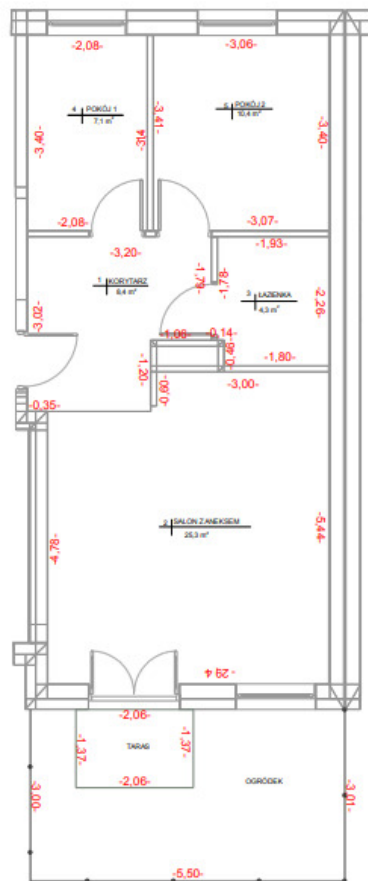


BUDYNEK MIESZKALNY WIELORODZINNY
W RADOMIU PRZY UL. TYTONIOWEJ 5

MIESZKANIE NR 1.1.08
(2 POKOJE PLUS SALON Z ANEKSEM)



LOKALIZACJA MIESZKANIA:
BLOK NR 1
KLATKA NR B
KONDYGNACJA I

1	korytarz	8,39 m ²
2	salon z aneksem	25,31 m ²
3	łazienka	4,33 m ²
4	pokój 1	7,08 m ²
5	pokój 2	10,43 m ²
suma:		55,54 m²
taras		2,82 m ²
ogródek		13,68 m ²

INWESTOR:
MDR Radom Sp z o.o.
ul. Przeskok 2
Warszawa, 00-032

skala 1:100

Pomiar wykonany z natury w świetle ścian
Podane powierzchnie obliczone według
normy PN-ISO-9836:1997

WYKONAWCA OPRACOWANIA:

Usługi Geodezyjne ZENIT
Sylvia Bokalarz
ul. Kozienicka 213F, 26-600 Radom
tel. 793-502-755

GEODETA I UPRAWNIENIOWY
Mieczysław Wasyliński
Zaw. 05700K nr 1541

NIP: 796-266-57-17