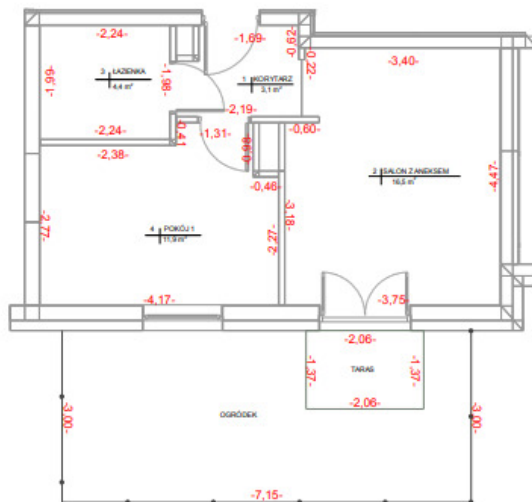


BUDYNEK MIESZKALNY WIELORODZINNY
W RADOMIU PRZY UL. TYTONIOWEJ 5

MIESZKANIE NR 1.1.05
(1 POKÓJ PLUS SALON Z ANEKSEM)



LOKALIZACJA MIESZKANIA:
BLOK NR 1
KLATKA NR B
KONDYGNACJA I

1	korytarz	3,15 m ²
2	salon z aneksem	16,49 m ²
3	łazienka	4,44 m ²
4	pokój 1	11,89 m ²
suma:		35,97 m²
taras		2,82 m ²
ogródek		18,63 m ²

INWESTOR:
MDR Radom Sp z o.o.
ul. Przeskok 2
Warszawa, 00-032

skala 1:100

Pomiar wykonany z natury w świetle ścian
Podane powierzchnie obliczone według
normy PN-ISO-9836:1997

WYKONAWCA OPRACOWANIA:

Usługi Geodezyjne ZENIT
Sylvia Bakalarz
ul. Kozielnicka 213F, 26-600 Radom
tel. 793-502-755

GEODETA UPIANYSKOZY
Międzynarodowy
Zaw. 057000, nr 1947

NIP: 796-266-57-17