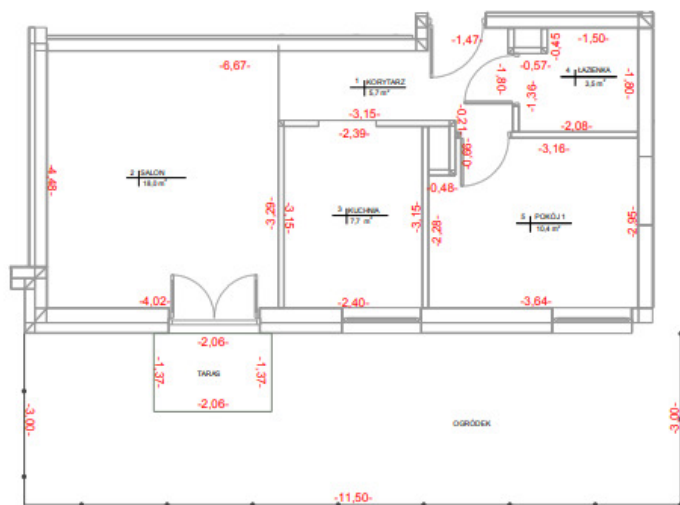


BUDYNEK MIESZKALNY WIELORODZINNY
W RADOMIU PRZY UL.TYTONIOWEJ 5

MIESZKANIE NR 1.1.04
(1 POKÓJ) PLUS SALON PLUS KUCHNIA



LOKALIZACJA MIESZKANIA:
BLOK NR 1
KLATKA NR A
KONDYGNACJA I

1	korytarz	5,73 m ²
2	salon	18,02 m ²
3	kuchnia	7,69 m ²
4	łazienka	3,48 m ²
5	pokój 1	10,41 m ²
suma:		45,33 m²
taras		2,82 m ²
ogródek		31,68 m ²

INWESTOR:
MDR Radom Sp z o.o.
ul. Przeskok 2
Warszawa, 00-032

skala 1:100

Pomiar wykonany z natury w świetle słońca
Podane powierzchnie obliczone według
normy PN-ISO-9836:1997

WYKONAWCA OPRACOWANIA:

Usługi Geodezyjne ZENIT
Sylvia Bakalarz
ul.Kazienicka 213F, 26-600 Radom
tel. 793-502-735
NIP: 796-266-57-17

GEODEZIA UTRZYMANIE
Mikrografa Aktywna
Zalw. 01/002.00.1041