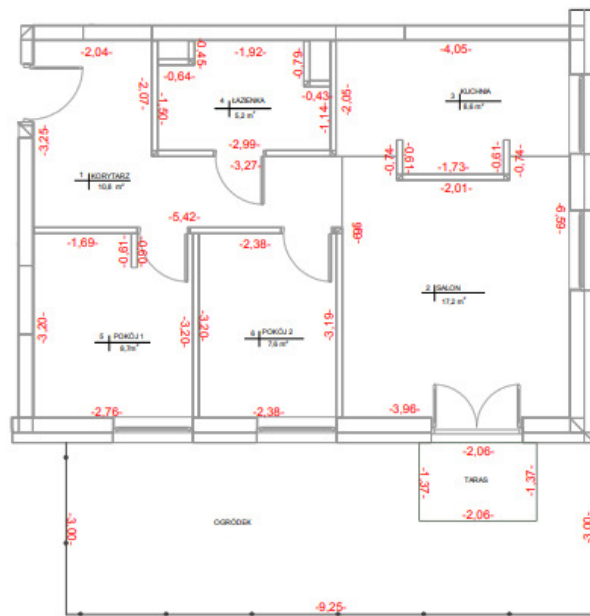


BUDYNEK MIESZKALNY WIELORODZINNY  
W RADOMIU PRZY UL.TYTONIOWEJ 5

MIESZKANIE NR 1.1.03  
(2 POKÓJE PLUS SALON PLUS KUCHNIA)



LOKALIZACJA MIESZKANIA:  
BLOK NR 1  
KLATKA NR A  
KONDYGNACJA I

1	korytarz	10,78 m <sup>2</sup>
2	salon	17,19 m <sup>2</sup>
3	kuchnia	8,64 m <sup>2</sup>
4	łazienka	5,17 m <sup>2</sup>
5	pokój 1	8,74 m <sup>2</sup>
6	pokój 2	7,60 m <sup>2</sup>
<b>suma:</b>		<b>58,12 m<sup>2</sup></b>
taras		2,82 m <sup>2</sup>
ogródek		24,93 m <sup>2</sup>

INWESTOR:  
MDR Radom Sp z o.o.  
ul. Przeskok 2  
Warszawa, 00-032

skala 1:100

Pomiar wykonany z natury w świetle ścian  
Podane powierzchnie obliczone według  
normy PN-ISO-9836:1997

WYKONAWCA OPRACOWANIA:

Usługi Geodezyjne ZENIT  
Sylvia Bakalarz  
ul. Kozienicka 213F, 26-600 Radom  
tel. 793-502-755  
NIP: 796-266-57-17

GEODETA I UTYBIA WIDOCZY  
Mieczysław Moryśkał  
Zaśw. 00/000, nr 1641