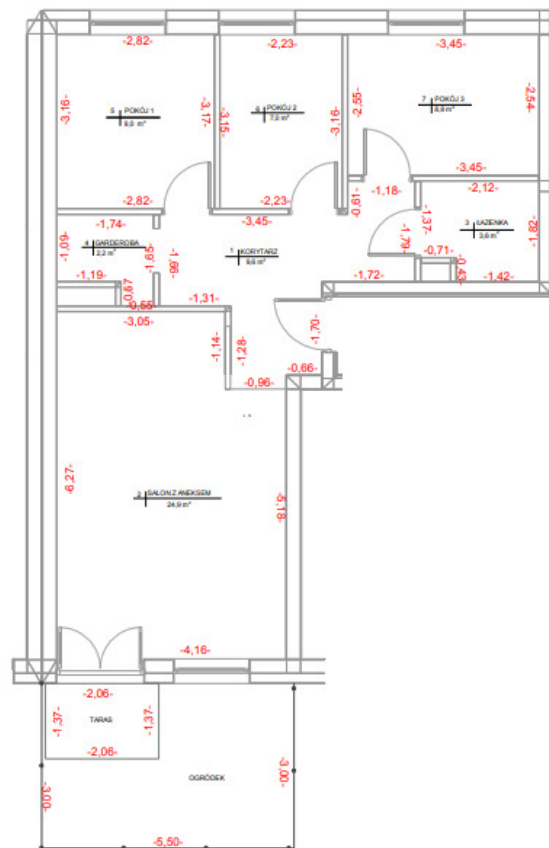


BUDYNEK MIESZKALNY WIELORODZINNY
W RADOMIU PRZY UL. TYTONIOWEJ 5

MIESZKANIE NR 1.1.01
(3 POKOJE PLUS SALON Z ANEKSEM)



LOKALIZACJA MIESZKANIA:
BLOK NR 1
KLATKA NR A
KONDYGNACJA I

1	korytarz	9,56 m ²
2	salon z aneksem	24,90 m ²
3	łazienka	3,55 m ²
4	garderoba	2,22 m ²
5	pokój 1	8,93 m ²
6	pokój 2	7,04 m ²
7	pokój 3	8,78 m ²
	suma:	64,98 m²
	ogródek	10,98 m ²
	taras	2,82 m ²

INWESTOR:
MDR Radom Sp z o.o.
ul. Przekok 2
Warszawa, 00-032

skala 1:100

Pomiar wykonany z natury w świetle ścian
Podane powierzchnie obliczone według
normy PN-ISO-9836:1997

WYKONAWCA OPRACOWANIA:
Usługi Geodezyjne ZENIT
Sylvia Bakalarz
ul. Kozienicka 213F, 26-600 Radom
tel. 793-502-755
NIP: 796-266-57-17

GEODETA UPRAWNIENY
Mieczysław Mężyński
Zaśw. 00105, nr 1641